



Association française
des personnes handicapées intellectuelles

Le CVS pour tous

Un guide facile à comprendre et à utiliser
sur les Conseils de la vie sociale

Obligatoires depuis la loi 2002-2 dans de nombreux établissements et services, les Conseils de la vie sociale (CVS) sont encore mal connus et pas toujours bien utilisés.

En 130 pages illustrées d'exemples concrets, ce guide propose des informations et des explications sur le rôle et le fonctionnement des CVS.

Il donne aussi des conseils pour avoir un bon CVS.



Au programme, 7 chapitres complets :

La participation	3 fiches
La représentation	3 fiches
À quoi sert le CVS ?	7 fiches
Les réunions du CVS	4 fiches
Les élus du CVS	5 fiches
Idées en plus	5 fiches
Mots difficiles	1 fiche

Ce guide a été élaboré par des personnes en situation de handicap intellectuel accompagnées par des établissements et services, dont de nombreux élus en CVS.

Utile à tous, ce guide est accessible pour les personnes accompagnées grâce au facile et à lire et à comprendre et à un format pratique d'utilisation.

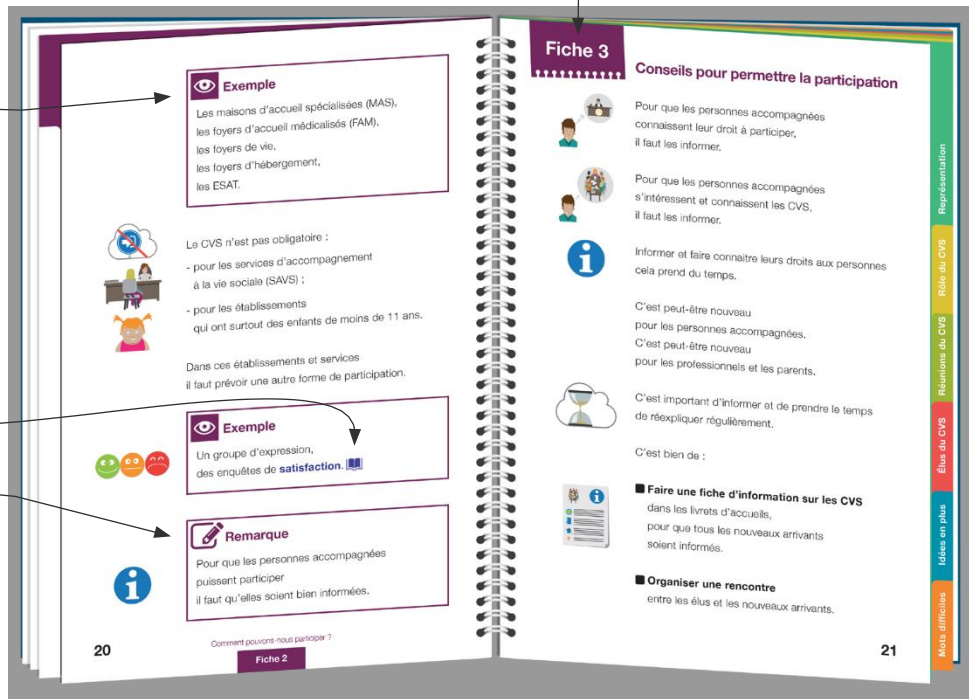
Rendez-vous sur notre site internet : www.nous-aussi.fr

Des exemples faciles à trouver

Le numéro de la fiche

Un renvoi vers le lexique pour les mots compliqués

Des conseils bien signalés



Pictogrammes pour illustrer le texte

Un rappel du titre et du numéro de la fiche

Repérage rapide grâce au système d'intercalaires et de code couleur



BON DE COMMANDE

Le CVS pour tous – Guide du Conseil de la vie sociale, Format A4, 130 pages

Pour toute commande, veuillez retourner le bon ci-dessous,
accompagné du chèque de règlement à :

Nous Aussi
BP 310
75867 Paris Cedex 18

Contact : nous-aussi@unapei.org - Tél. : 01 44 85 50 50

Je souhaite recevoir :

	Nombre d'exemplaires		Prix à l'unité	+	Frais de port	
<input type="checkbox"/>	exemplaires du guide au tarif public	10€	+ €	FRAIS DE PORT
<input type="checkbox"/>	exemplaires du guide au tarif adhérent (-5%)	9,50€	+ €	1 exemplaire : 9,86€
						2 exemplaires : 12,01€
						3-50 exemplaires : devis

et je joins un chèque de..... €, à l'ordre de **Nous Aussi**, correspondant au montant de ma commande.
Une facture acquittée vous sera envoyée.

Adresse d'envoi et de facturation :

Nom et prénom : _____

Organisme : _____

Adresse : _____

Code postal : ■ ■ ■ ■ ■ Ville : _____

N° de téléphone : _____

E-mail : _____

Je suis adhérent de Nous Aussi